

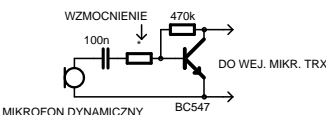
ROZMIESZCZENIE ELEMENTÓW NA PŁYTCIE FM

sp3abg@polbox.com

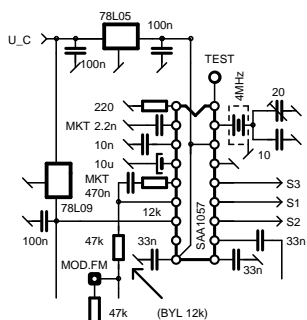
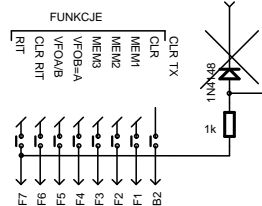
www.eter.ariadna.pl/sp3abg

tel. (068) 3266755

SPOSÓB ZASTĄPIENIA MIKROFONU ELEKTRETOWEGO DYNAMICZNYM
(NP. W CELU UZYSKANIA DODATKOWYCH WYSOKICH TONÓW)

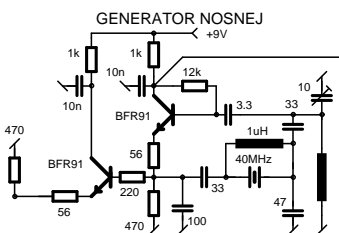


IMPULS 0="STOP-SKANER" na 8 sekund

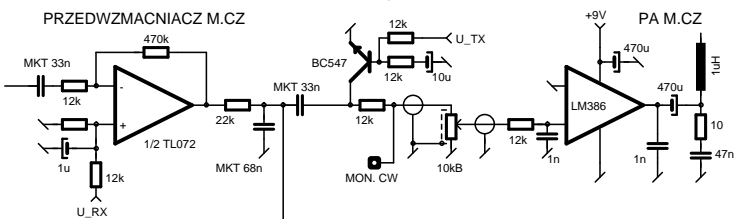


MIESZACZ RX
QUAD MIXER

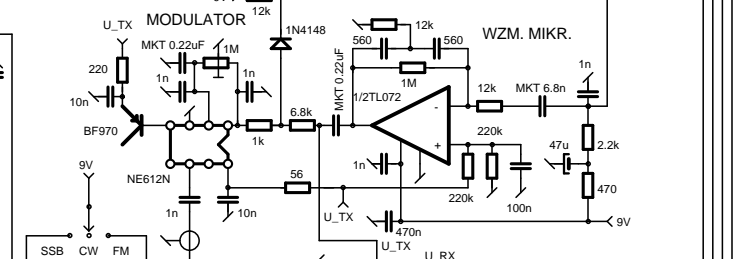
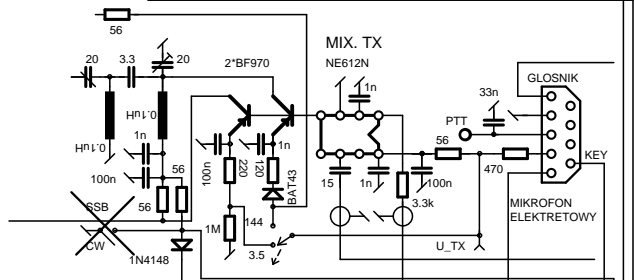
FRAGMENTY TRANSCIEIVERA DIGITAL 2001
W WERSJI PODSTAWOWEJ
DO KTÓRYCH DOLĄCZONY JEST MODUL FM



GENERATOR NOSNEJ

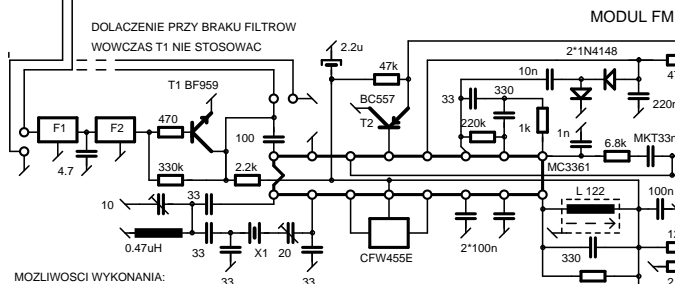


PRZEDWZMACNIACZ M.CZ



MODULATOR

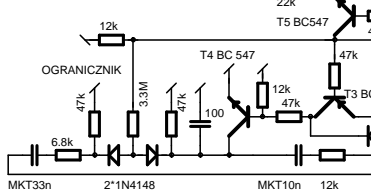
WZM. MIKR.



MODUL FM

MOŻLIWOŚCI WYKONANIA:

- 1: F1, F2= 40MHz, B15 kHz, X1= 40455 LUB 39545kHz
- 2: F1, F2 np. 45 MHz B15kHz, X1= 45455 LUB 44545kHz, + DODATKOWY GENERATOR NOSNEJ 45 MHz I DLA FM ODDZIELNY ZAKRES UNISYNT 2001
- 3: BEZ FILTRÓW F1 I F2, X1= np. 40MHz I KOREKCJA CZĘSTOTLIWOŚCI RIT-em



OGRANICZNIK

IMPULS BLOKADY SZUMÓW
POZIOM BLOKADY SZUMÓW
WYJŚCIE M.CZ RX
WYJŚCIE M.CZ BEZ DEEMFAZY
U_TX
U_RX
BLOKADA GENERATORA NOSNEJ
9V FM
WŁĄCZANIE NOSNEJ
MASA
MODULACJA FM
WŁĄCZANIE WZMACNIACZA TX
9V SSB
WEJŚCIE OGRANICZNIKA AMPLITUDY